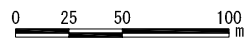
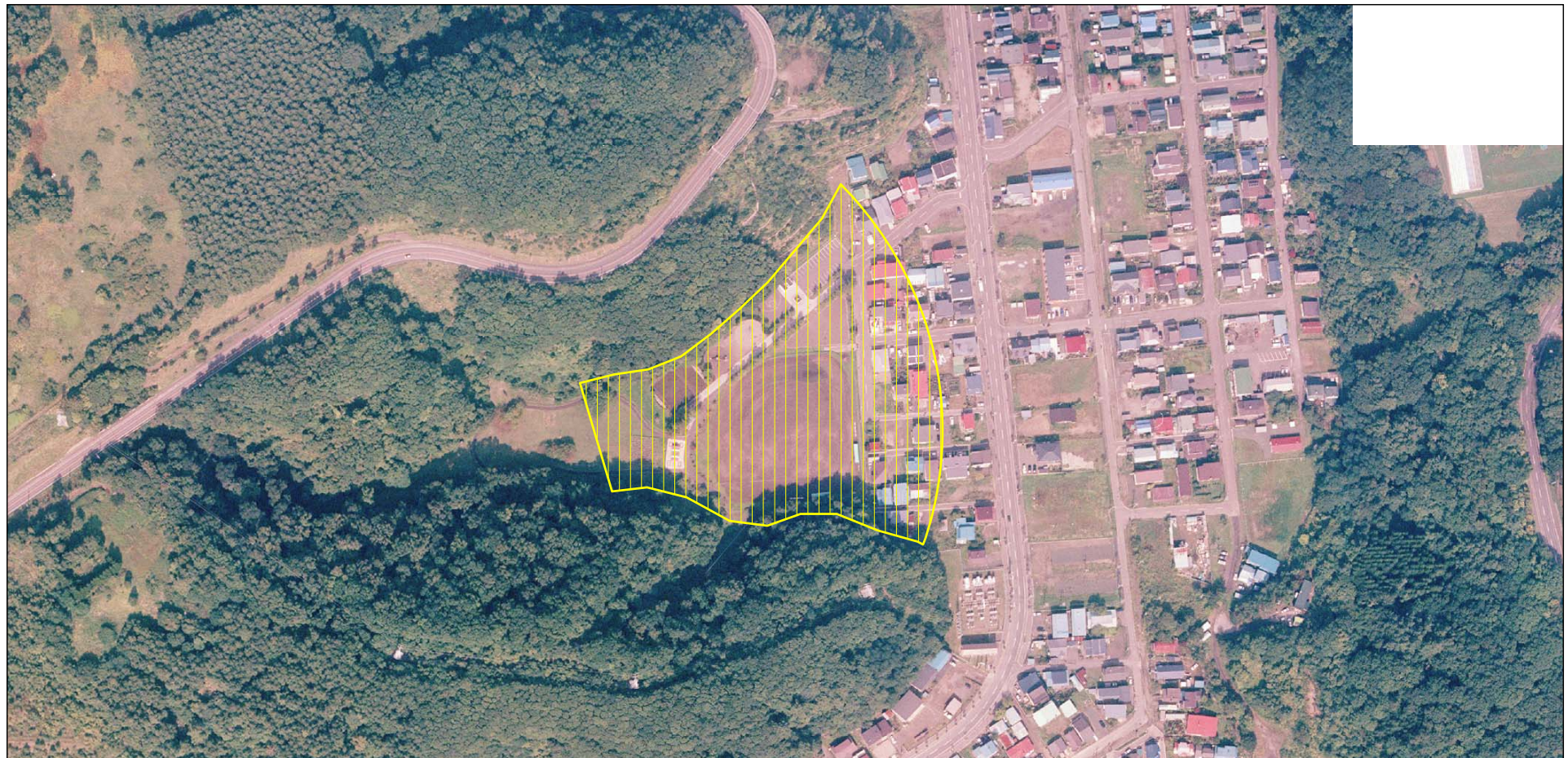


参考資料（その3）



参考資料	土砂災害防止法施行令第2条の基準に該当する区域 (土砂災害警戒区域)		N 縮尺 1:2,500	自然現象の種類	土石流	溪流番号	I-71-0240
	土砂災害防止法施行令第3条の基準に該当する区域 (土砂災害特別警戒区域)			告示番号		溪流名	天都山沢
	土砂の高さが1mを超える場合、土石等の 移動による力が50kN/mを超える区域			告示年月日		所在地	網走市天都山
	土砂の高さが1mを超える場合、土石等の 移動による力が50kN/mを超えない区域 その他の区域						